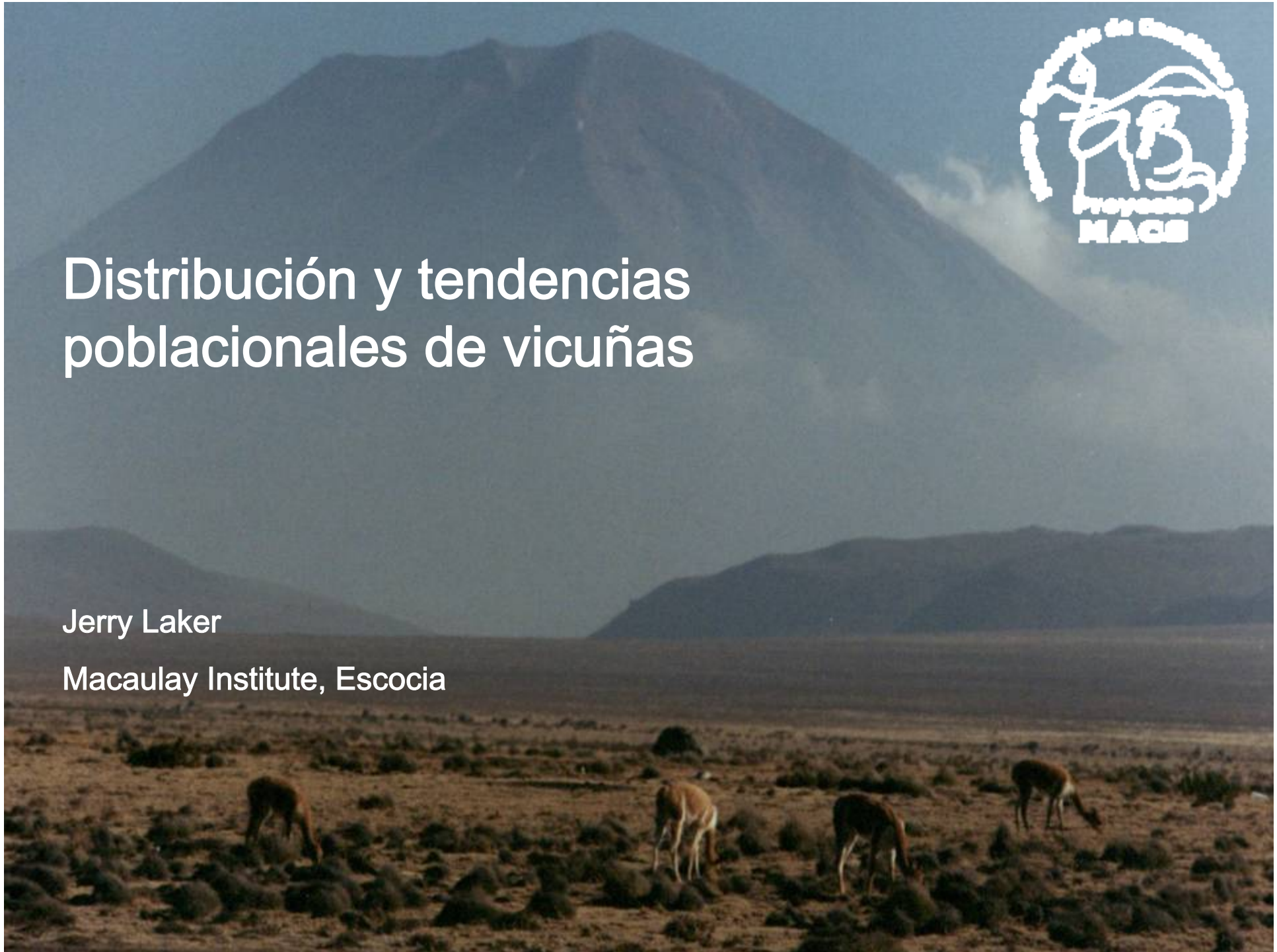




# Distribución y tendencias poblacionales de vicuñas

Jerry Laker

Macaulay Institute, Escocia

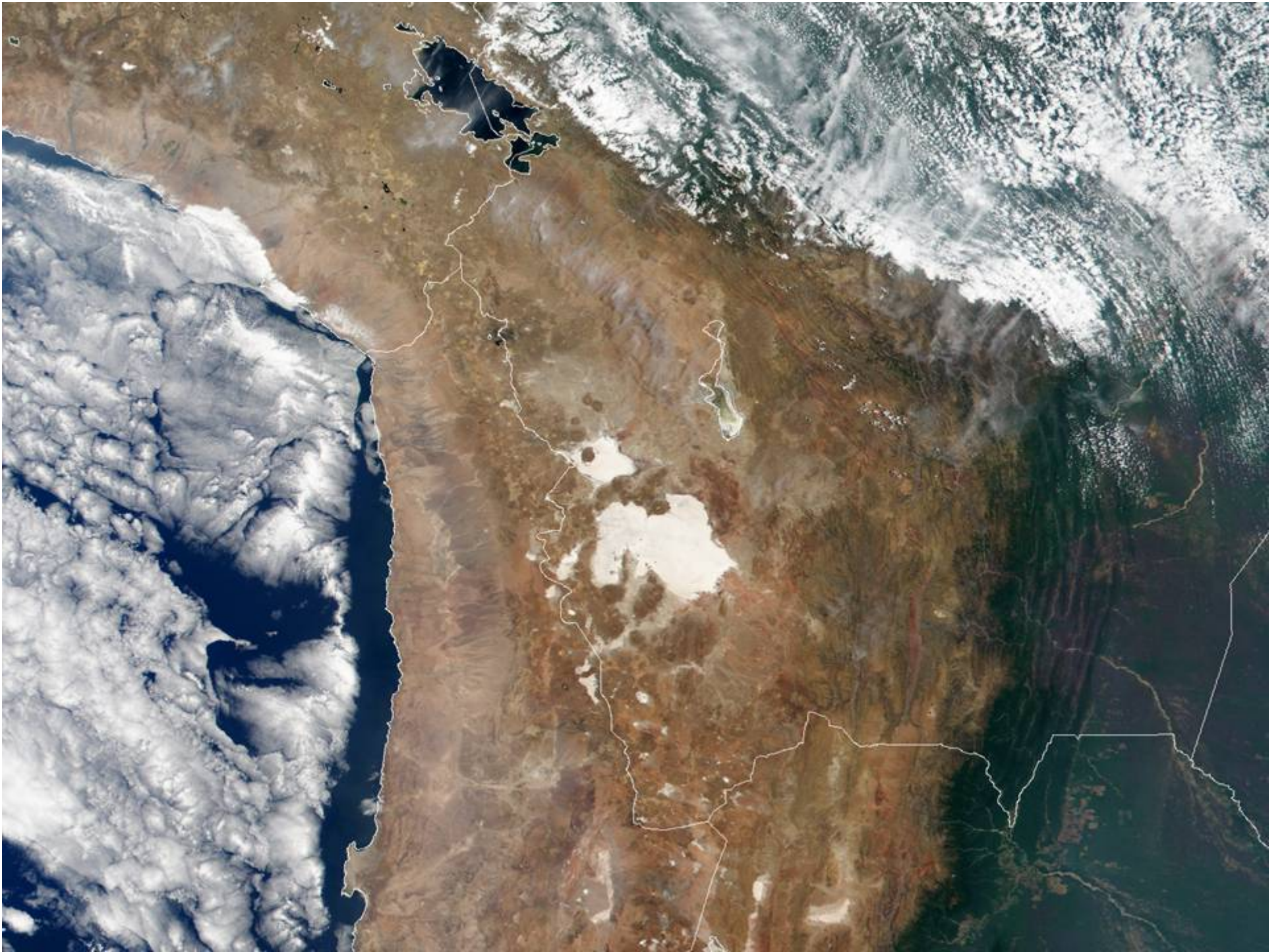


*Vicugna vicugna spp. mensalis*



*Vicugna vicugna spp. vicugna*





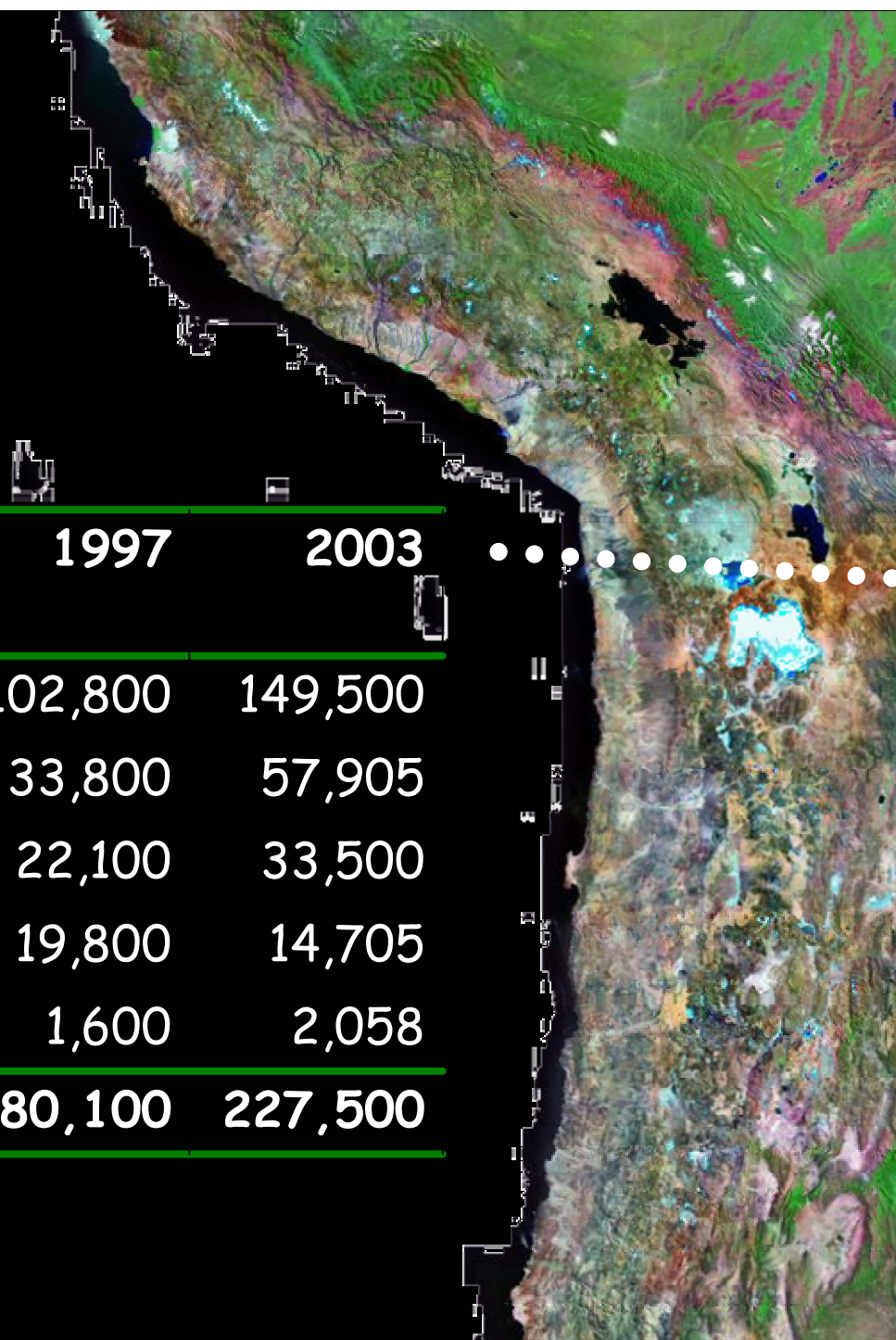
*Vicugna v. mensalis*

*Vicugna v. vicugna*

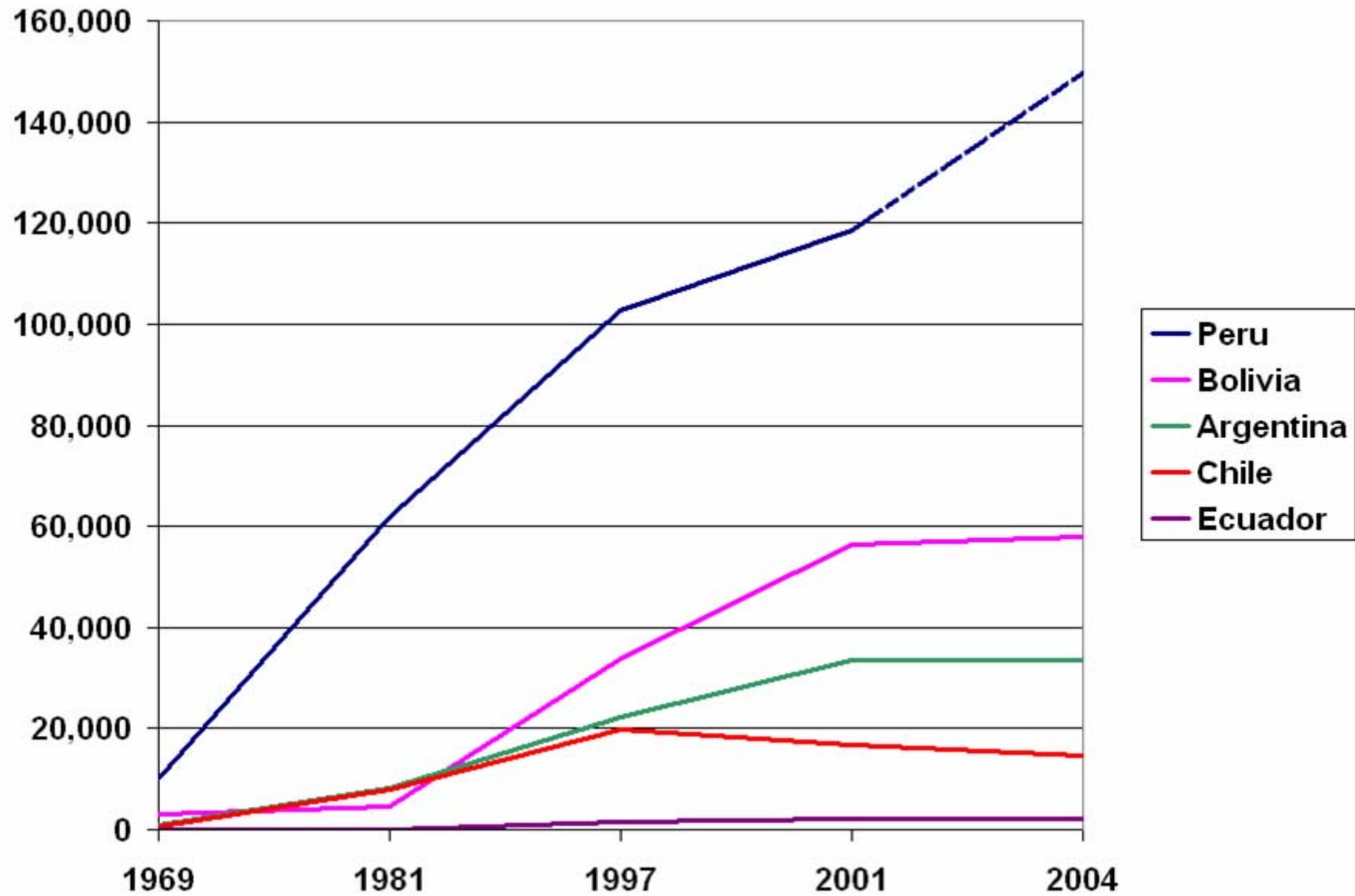


# Crecimiento de la población

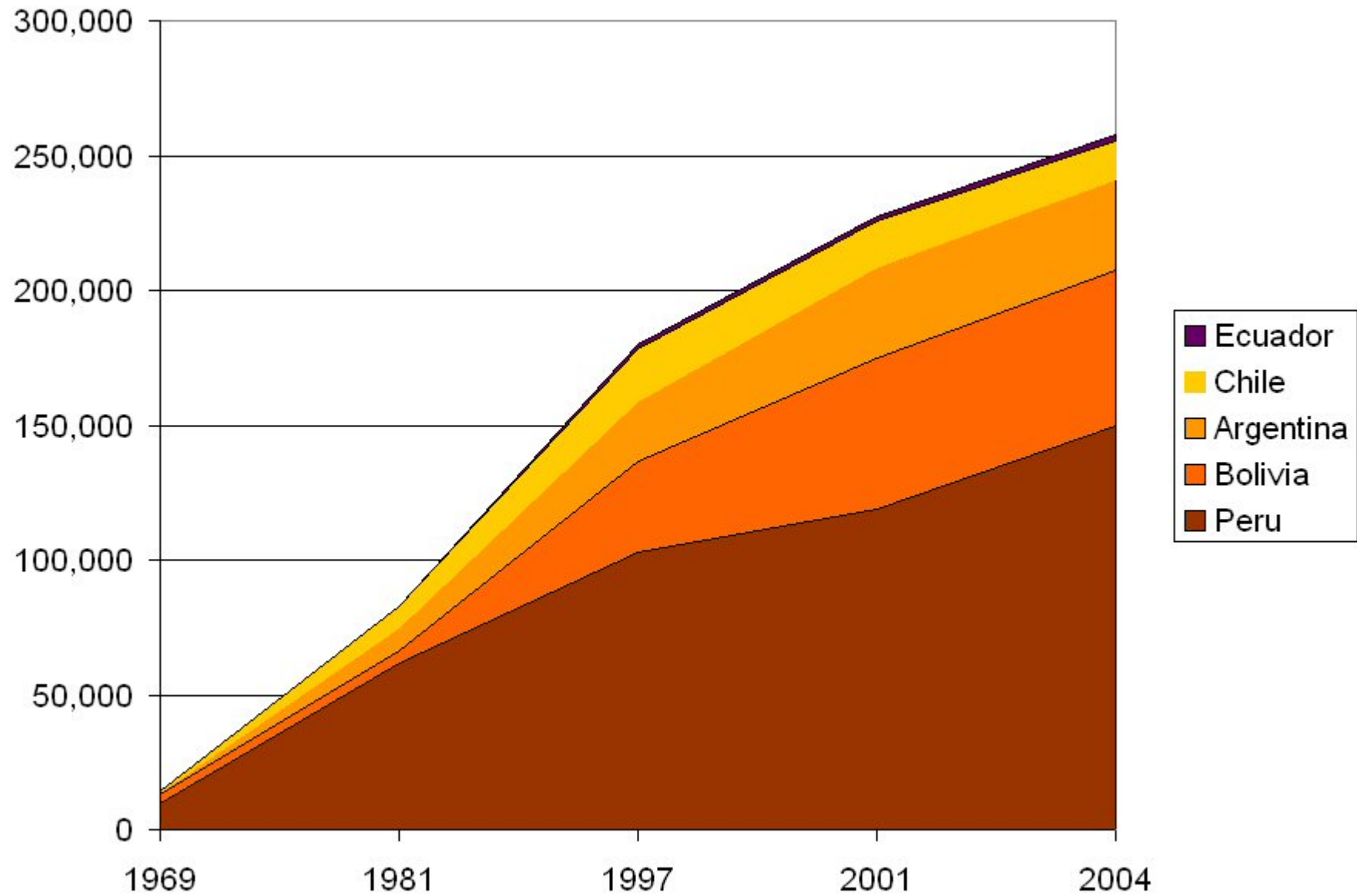
	1969	1981	1997	2003
Peru	10,000	61,900	102,800	149,500
Bolivia	3,000	4,500	33,800	57,905
Argentina	1,000	8,200	22,100	33,500
Chile	500	8,000	19,800	14,705
Ecuador	0	0	1,600	2,058
<b>Total</b>	<b>14,500</b>	<b>82,600</b>	<b>180,100</b>	<b>227,500</b>



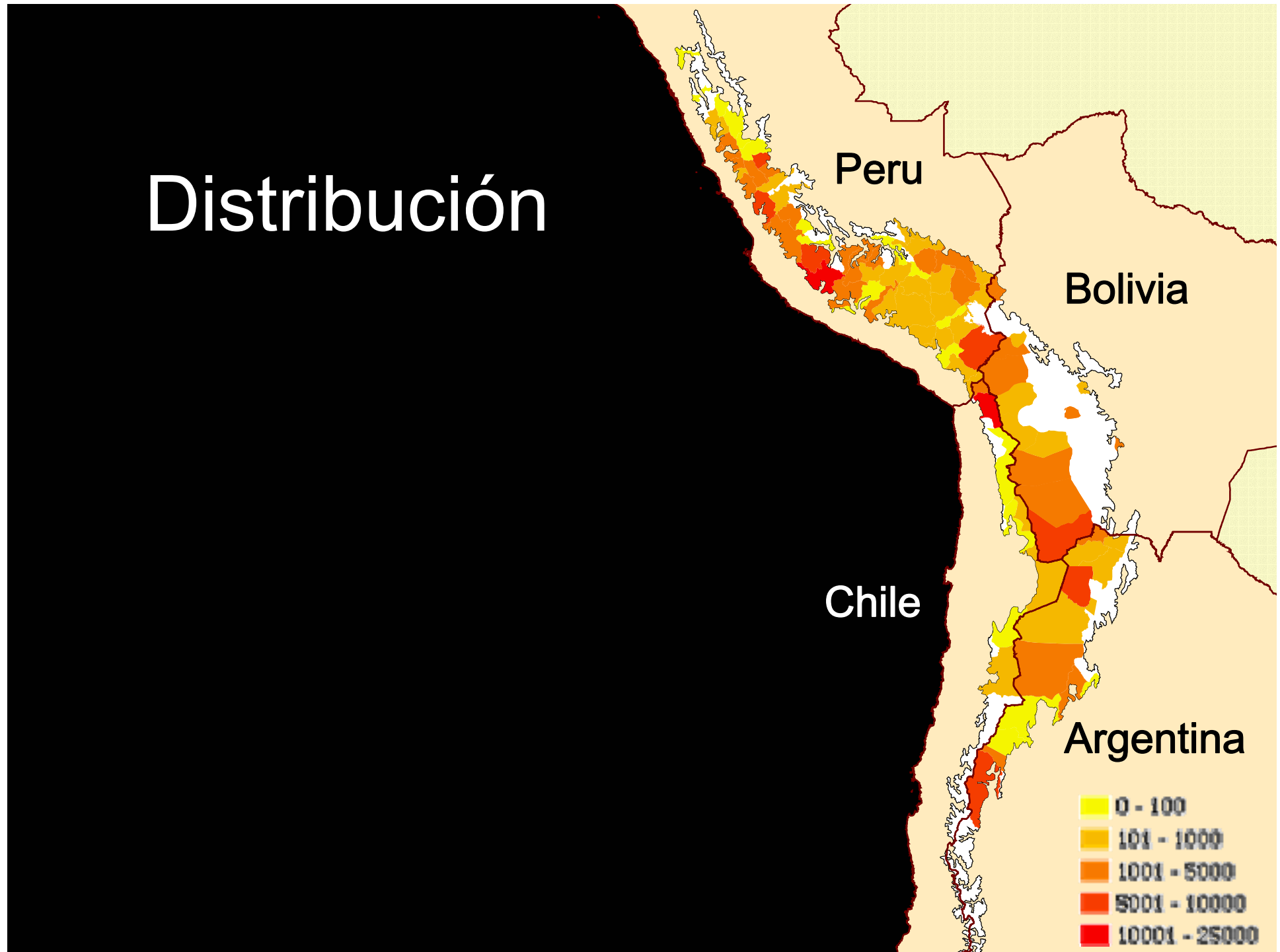
# Cambios por país



...y como proporción del total

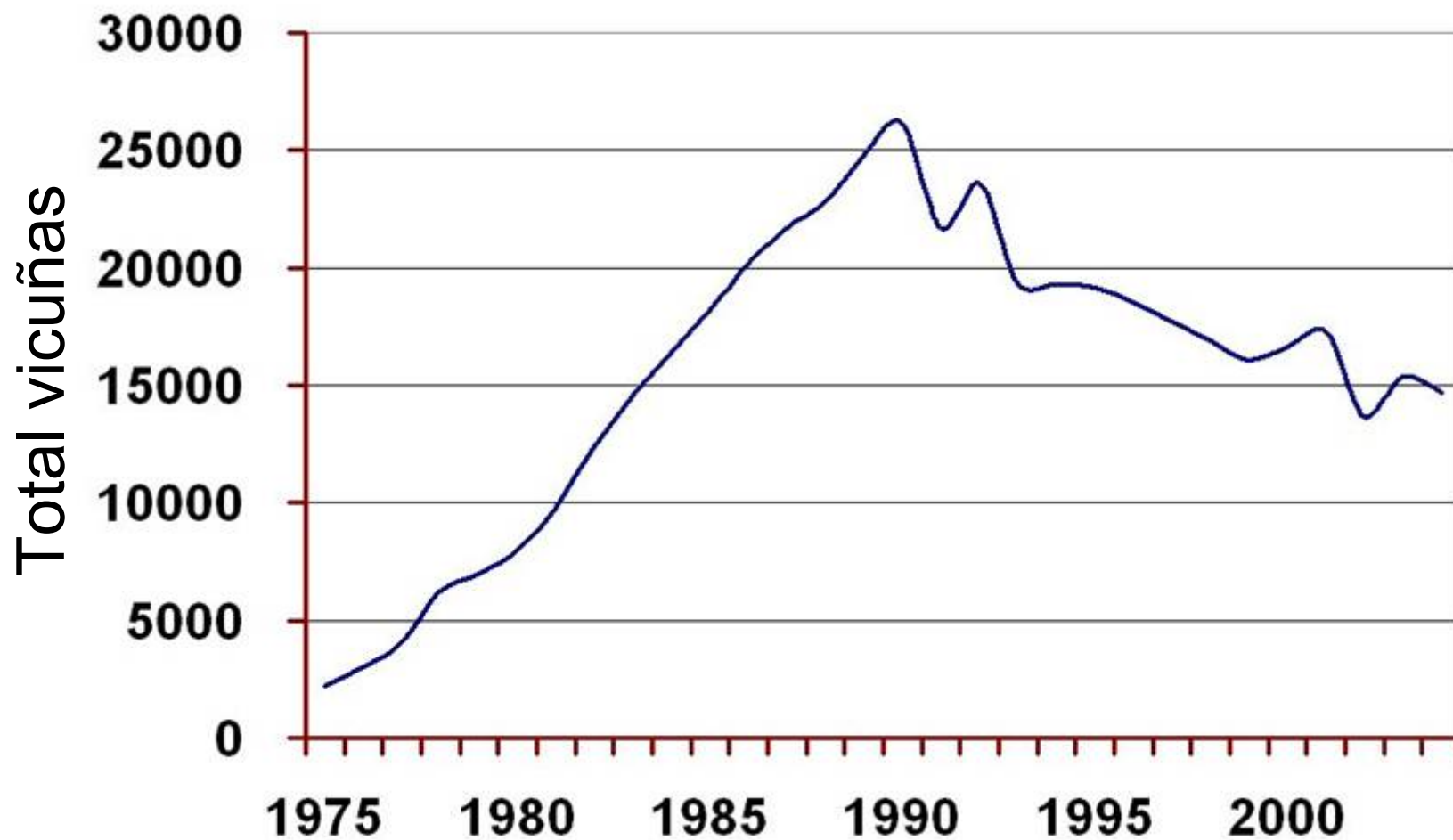


# Distribución



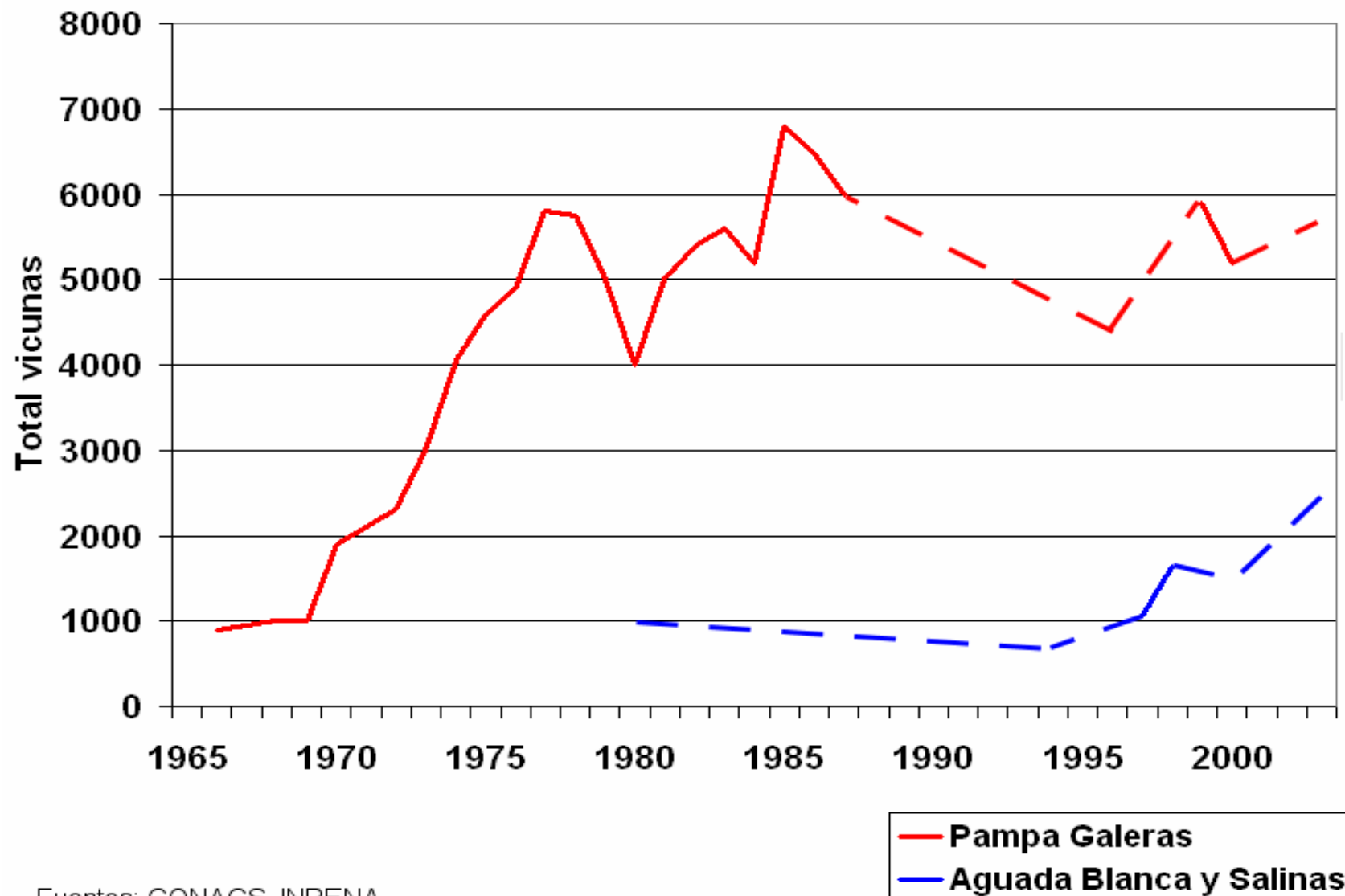


# Población de vicuñas en Parinacota, Chile



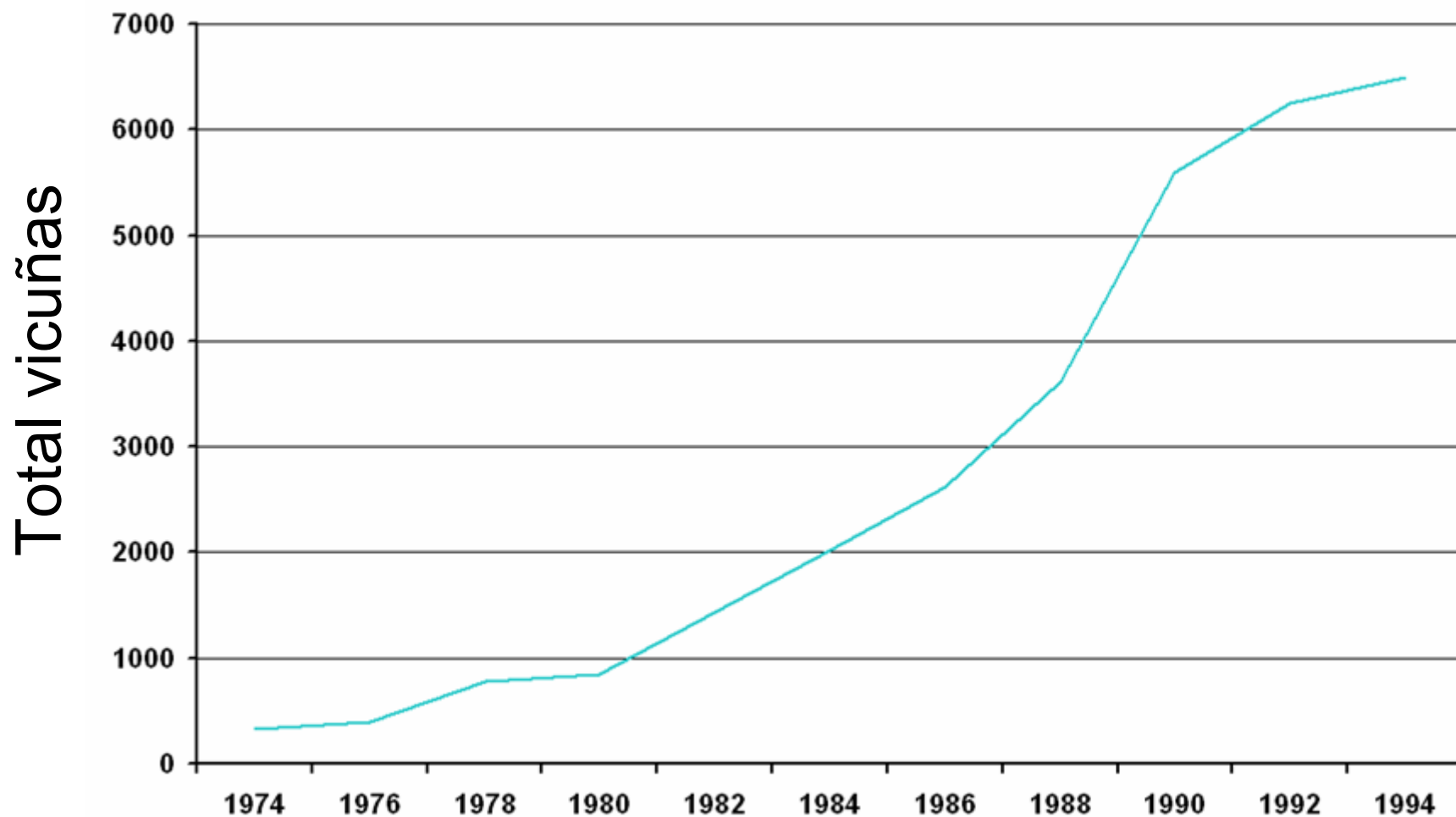
Fuente: Informes de CONAF, Tarapaca, Chile

# Población de vicuñas en Pampa Galeras y A. Blanca



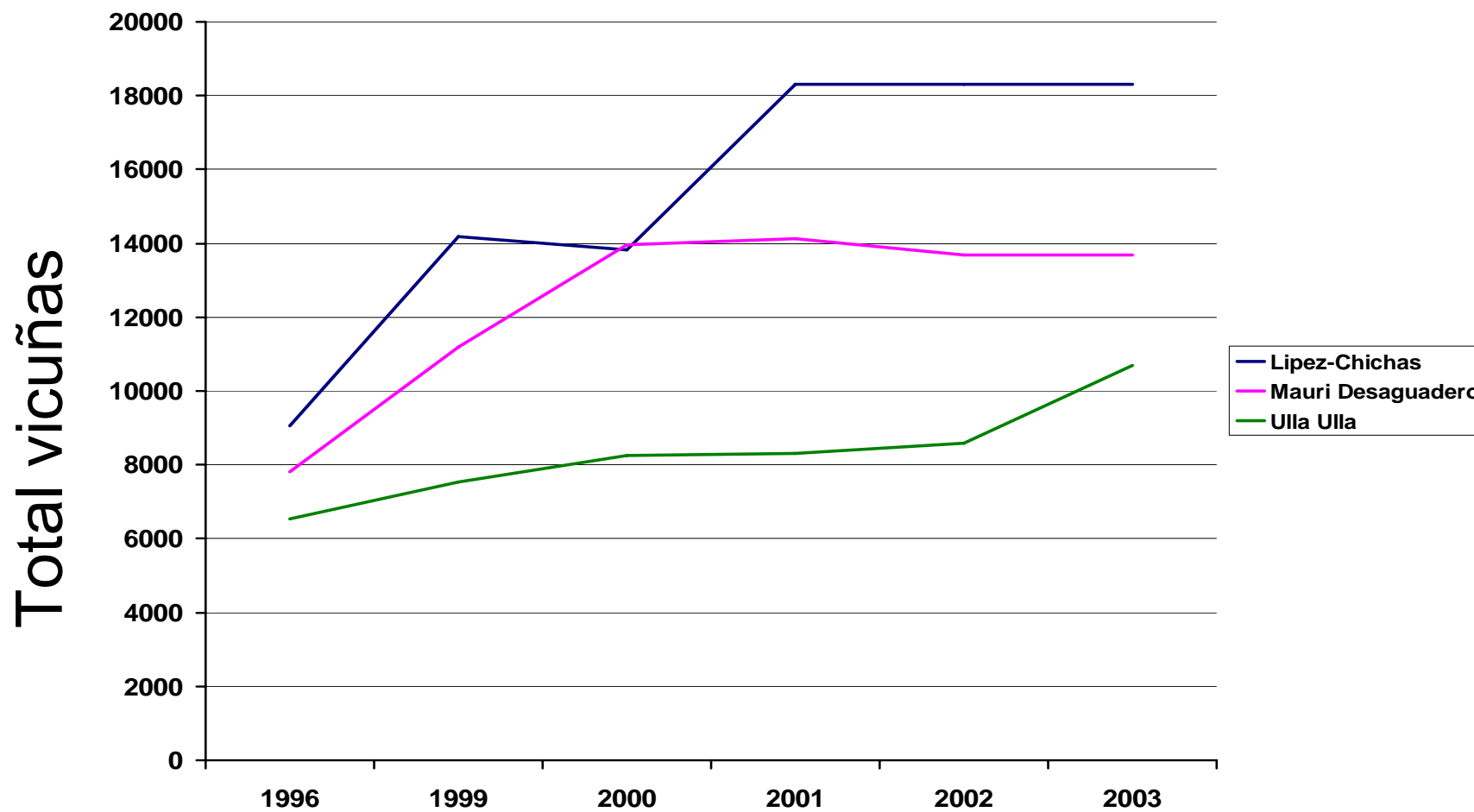
Fuentes: CONACS, INRENA

# Población de vicuñas en Reserva de Olaroz-Cauchari (Jujuy) (superficie: 543.300 ha)



Fuente, Canedi, 1995

# Población de vicuñas en 3 Areas de Manejo en Bolivia



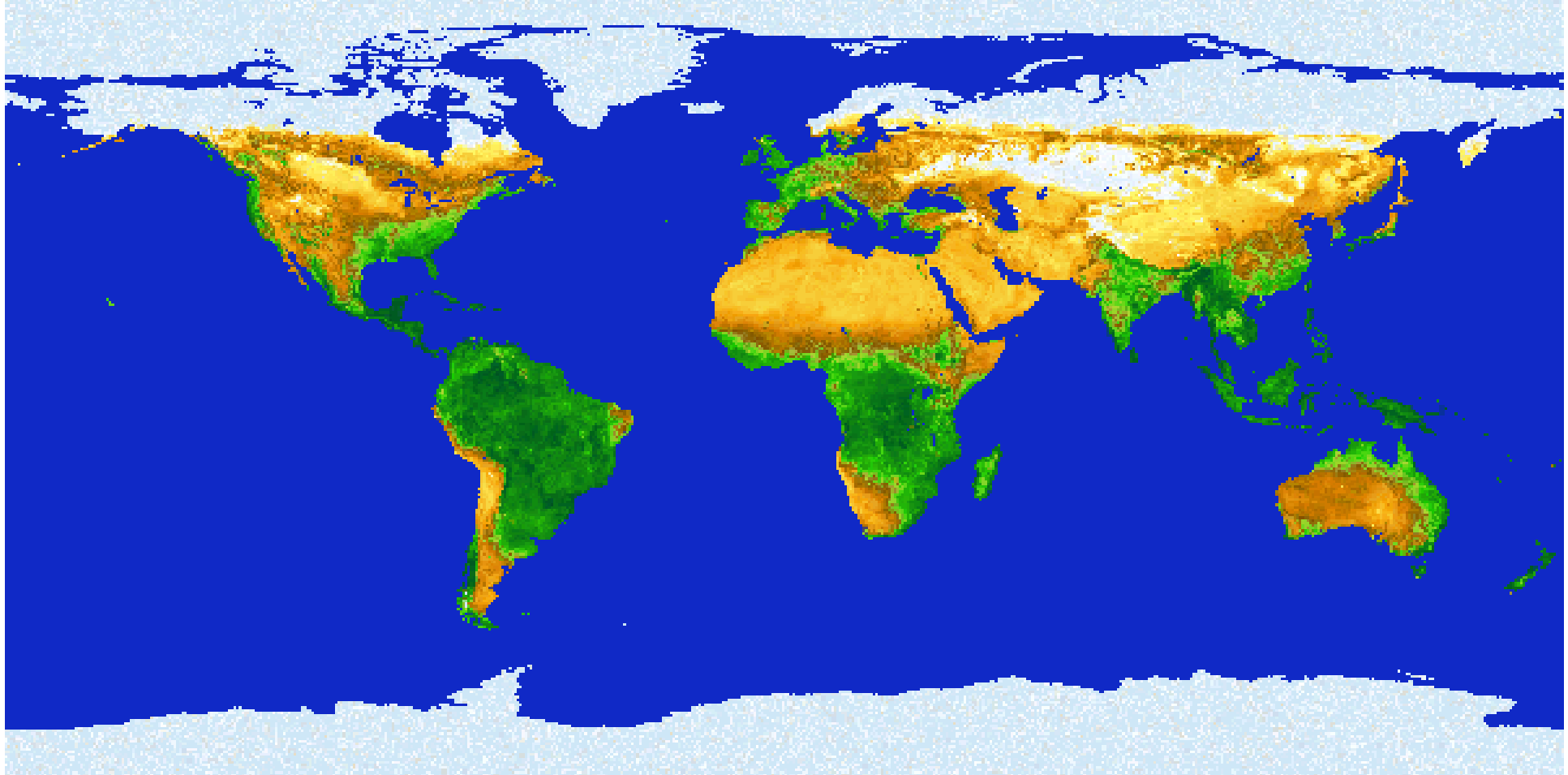
Fuente, DGB

# Que afecta las vicuñas?

- La caza
- La competencia con ganado domestico
- La densidad de la población de vicuñas
- Carnívoros silvestres y perros
- Cambios en disponibilidad de agua
- Fluctuaciones climáticas

Como se miden fluctuaciones  
climáticas en el altiplano?

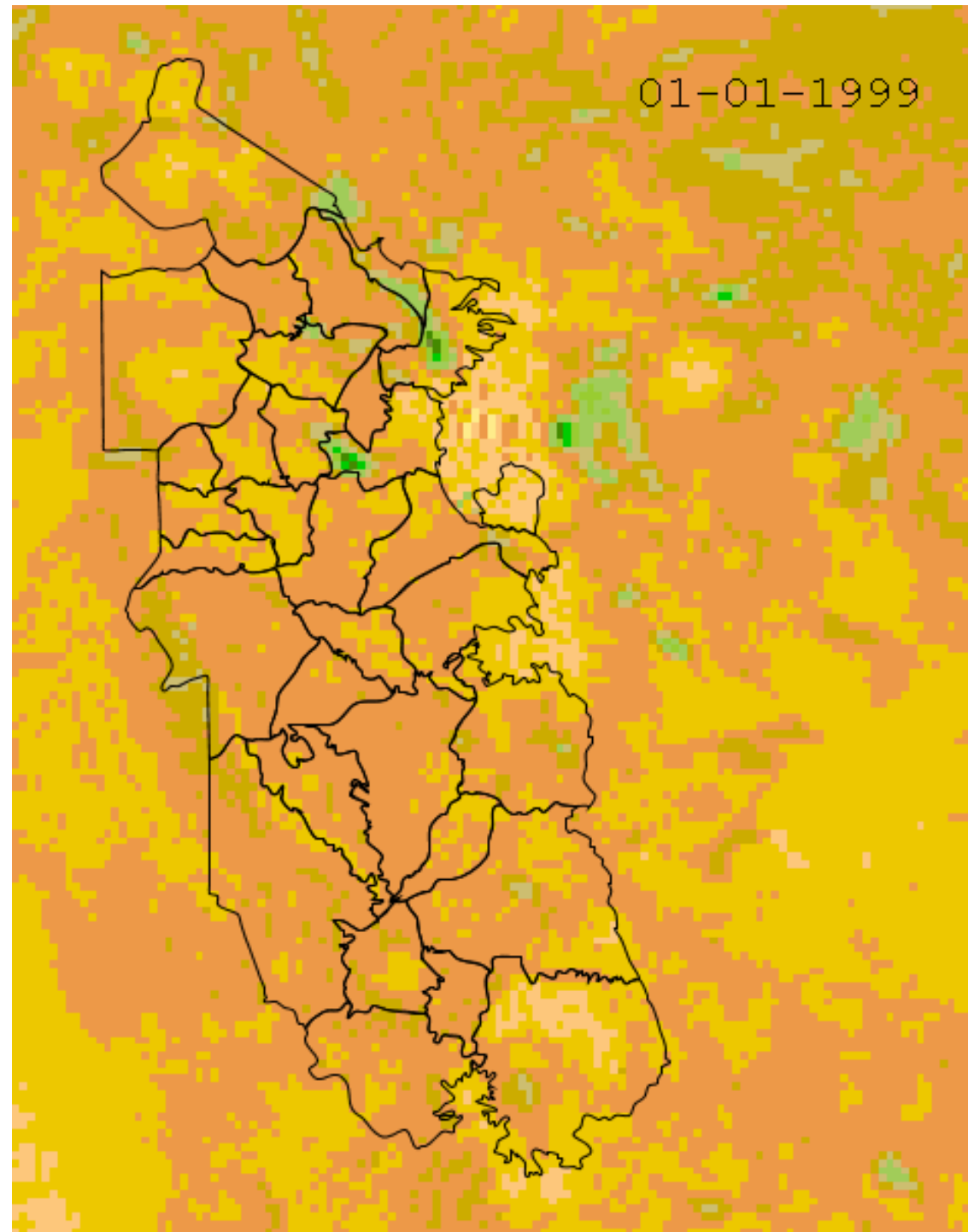
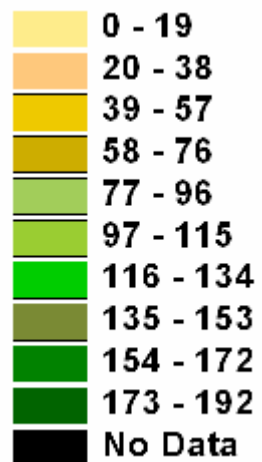
# NDVI muestra cambios estacionales a gran escala



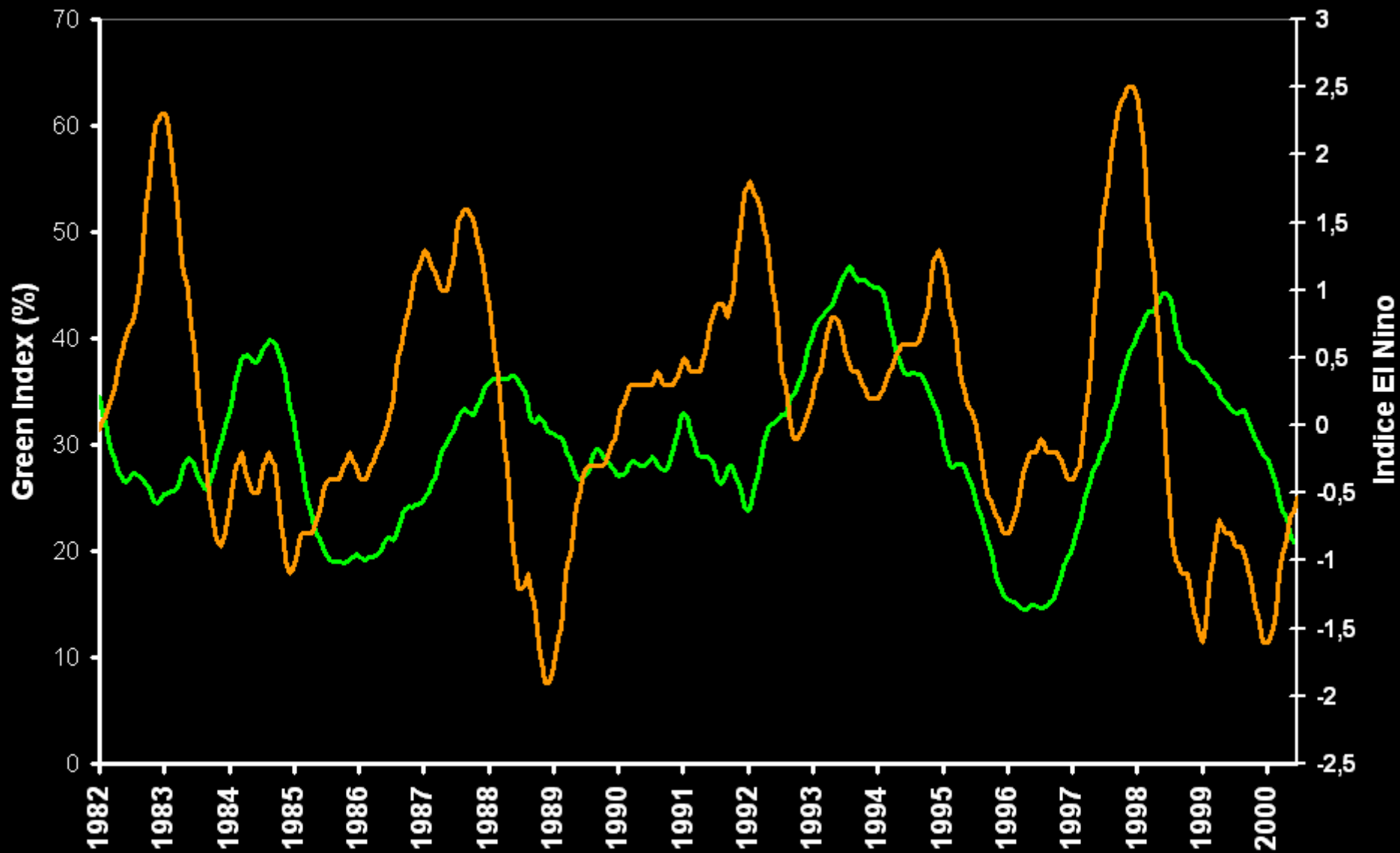
Fuente: SPOT-VEGETATION,  
Luxembourg

...tanto como a  
escala fina

NDVI

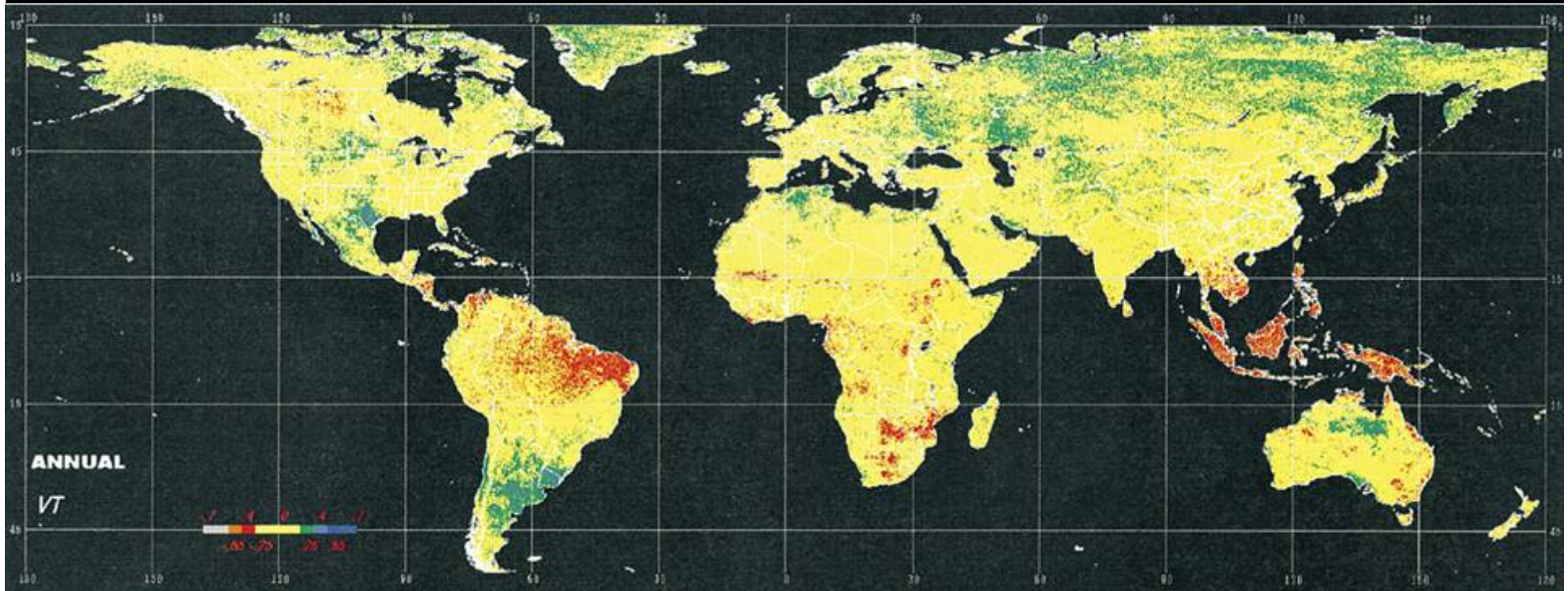






Estado de veg.

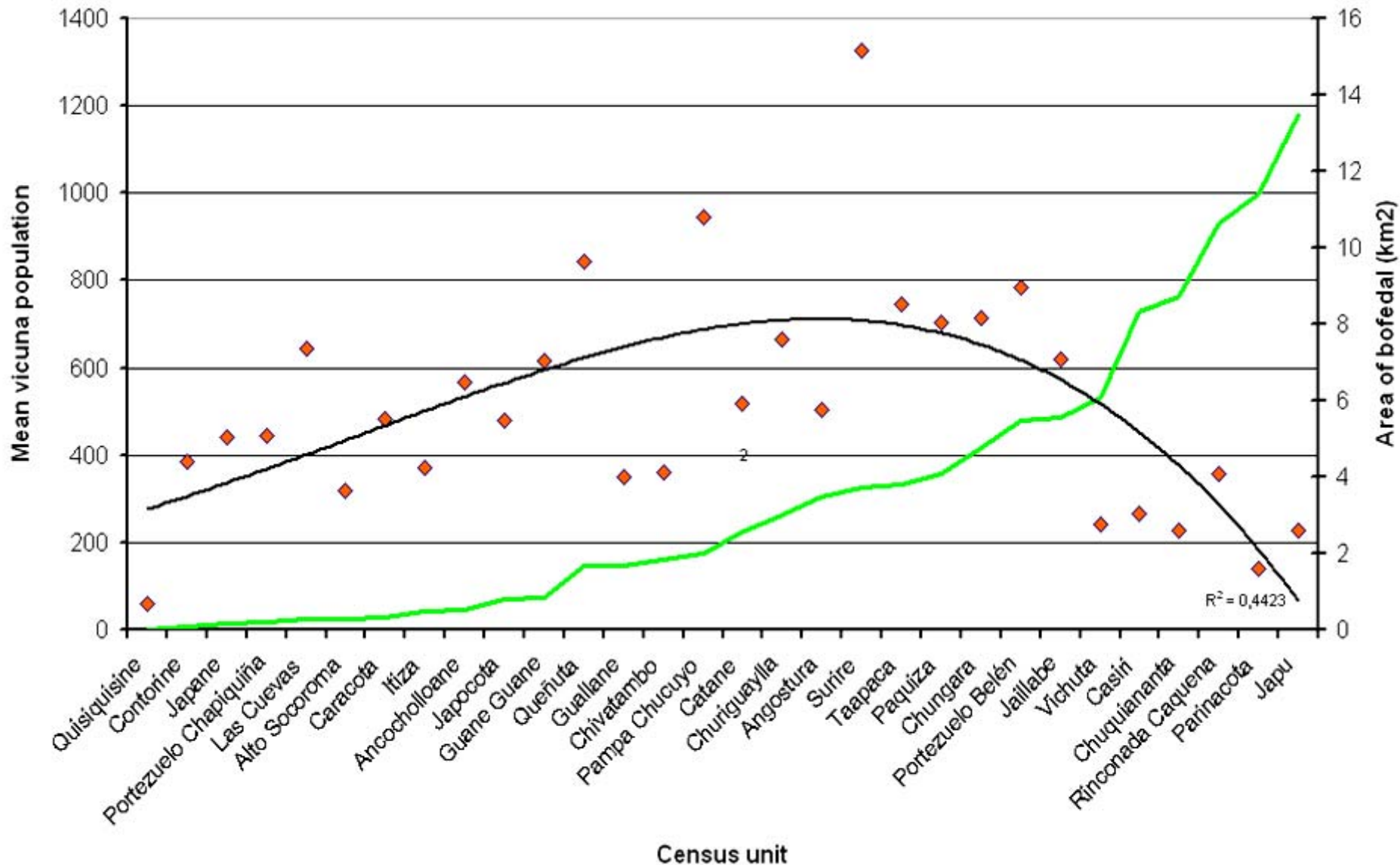
# El Niño esta reflejado en patrones climaticos alrededor el mundo



Verde - El Niño induce precipitación alta

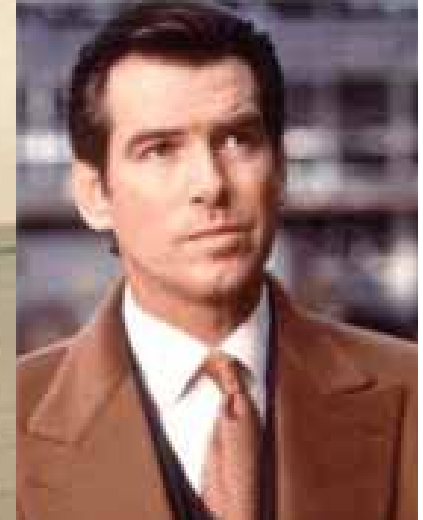
Rojo – La Nina induce precipitacion alta

# La relación entre disponibilidad de vegetación y población de vicuña no es lineal

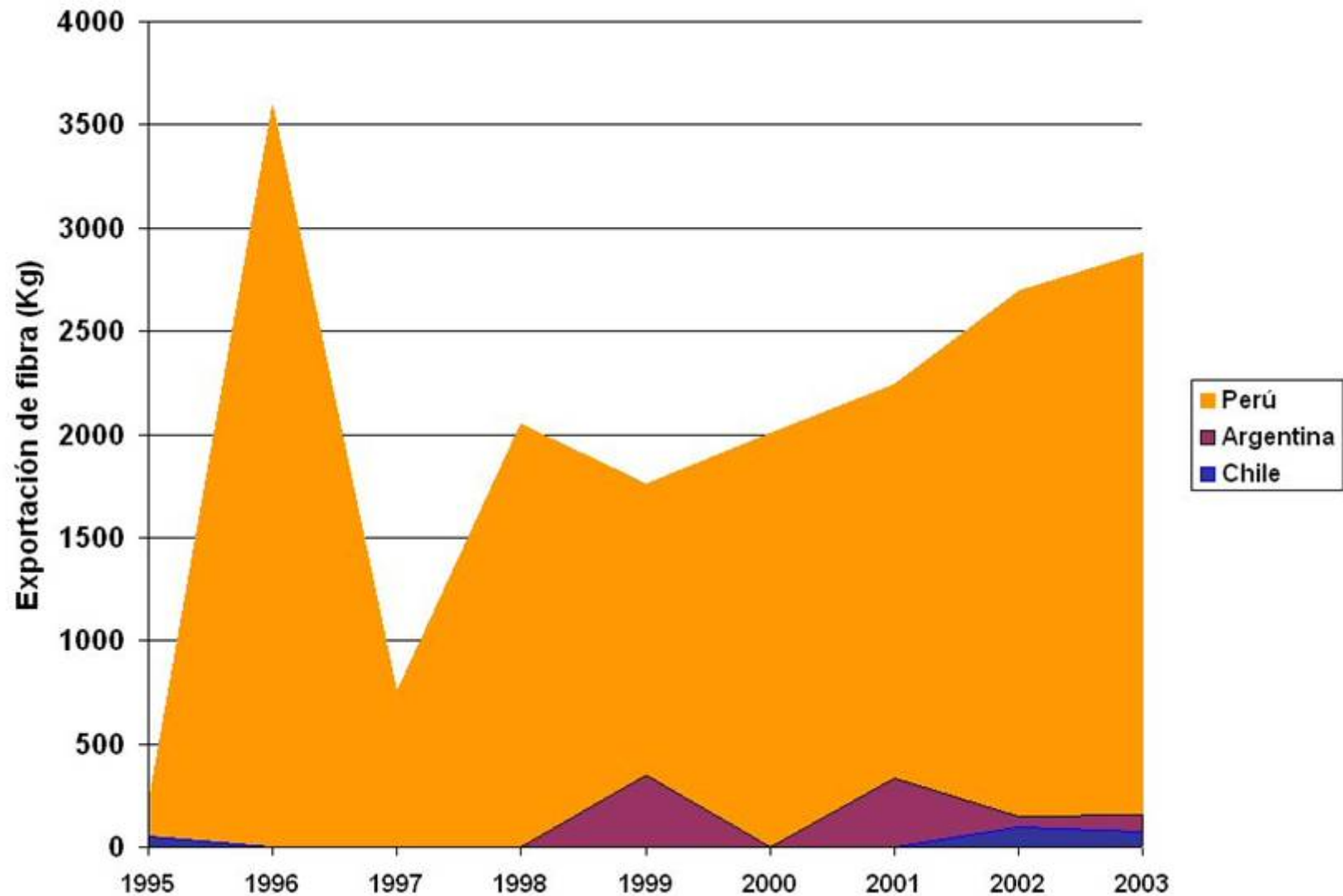


Porque el interés?

Por que tiene la mejor fibra del mundo



# Comercio internacional de fibra (Kg.), 1995-2003



# Comercio internacional de fibra y tela, 1995-2003

	Total tela (m+kg)	Total fibra exportado (Kg)	Producción anual (Kg.)
Perú	1128+1002	18.177	4.570
Argentina		993	250
Chile		219	100
Bolivia *		350	150
		19.740	5.070

Fuente: CITES (UNEP-WCMC)

\* Esperando elaboración o venta

## Países que han importado fibra o tela

- Italia
- Japón
- Argentina
- Czechoslovakia
- Netherlands
- EE.UU.
- España
- UK



**Cuadro 14. Venta de fibra de Vicuña de la producción del año 2003 realizada por la SNV.**

N°	Empresa	Fibra de Vicuña (kg)				Total
		Sucia Clasificada	Corta	Predescerdada	Descerdada	
1	LEAF INC.	-	-	181.500	-	181.500
2	JOHNSTONS OF ELGIN	-	-	298.470	23.210	321.680
3	PROSUR S.A.	566.447	76.876	-	-	643.323
4	MICHELL & CIA. S.A.	330.613		107.695	-	438.308
<b>Total</b>		<b>897.060</b>	<b>76.876</b>	<b>587.665</b>	<b>23.210</b>	<b>1,584.811</b>

Fuente: Sociedad Nacional de Criadores de Vicuña del Perú. 2004.



**Cuadro 16. Precios de venta de Fibra de Vicuña por Kg. de la Producción 2003**

Nº	Empresa	Clase de Fibra			
		Sucia Clasificada US\$	Corta Sucia US\$	Predeserdada US\$	Deserdada US\$
1	LEAF INC.	-	-	475	-
2	JOHNSTONS OF ELGIN	-	-	-	650
3	FROSUR S.A.	437	70	-	-
4	MICHELL & CIA. S.A.	437	-	507	-

Fuente: Sociedad Nacional de Criadores de Vicuña del Perú. 2004.



**Cuadro 18. Exportaciones de productos derivados de fibra de Vicuña 2003-2004**

Pais Importador	Exportador	Productos derivados	Cantidad (Unidades)
Alemania	INCALPACA TPX S.A.	chalina	2
USA	INCALPACA TPX S.A.	capa	48
		casacas	6
		estola	31
		guantes	117
		mantas	5
		telas	12 metros
		chalina	119
Francia	INCALPACA TPX S.A.	chalina	54
		estola	1
		manta	2
Japón	INCALPACA TPX S.A.	chalina	185
		chompa	1
		saco	1
		tela	6 metros
		mantas	12
Chile	INCALPACA TPX S.A.	capas	2
España	INCALPACA TPX S.A.	chalina	10
		estola	1
		tela	6 metros
Holanda	INCALPACA TPX S.A.	chalina	38
		capas	4
Italia	INCALPACA TPX S.A.	chalina	10
		estola	1
Dinamarca	INCALPACA TPX S.A.	chalina	6
Reino Unido	INCALPACA TPX S.A.	chalina	36
		capa	14
		estola	7
Noruega	INCALPACA TPX S.A.	chalina	1
Tailandia	INCALPACA TPX S.A.	capa	6
Singapur	INCALPACA TPX S.A.	chalina	10

# Vicuñas en (semi)cautiverio

---

	Nº modulos	Nº vicuna
Peru	178	27.405
Argentina	16	2.000
Chile	5	291

---

“.. Mientras mayor sea la equidad y el grado de participación en el manejo, mayor la posibilidad de lograr la conservación de la biodiversidad para las presentes y futuras generaciones “  
(IUCN Grupo de Especialistas en Uso Sustentable, 2001)



